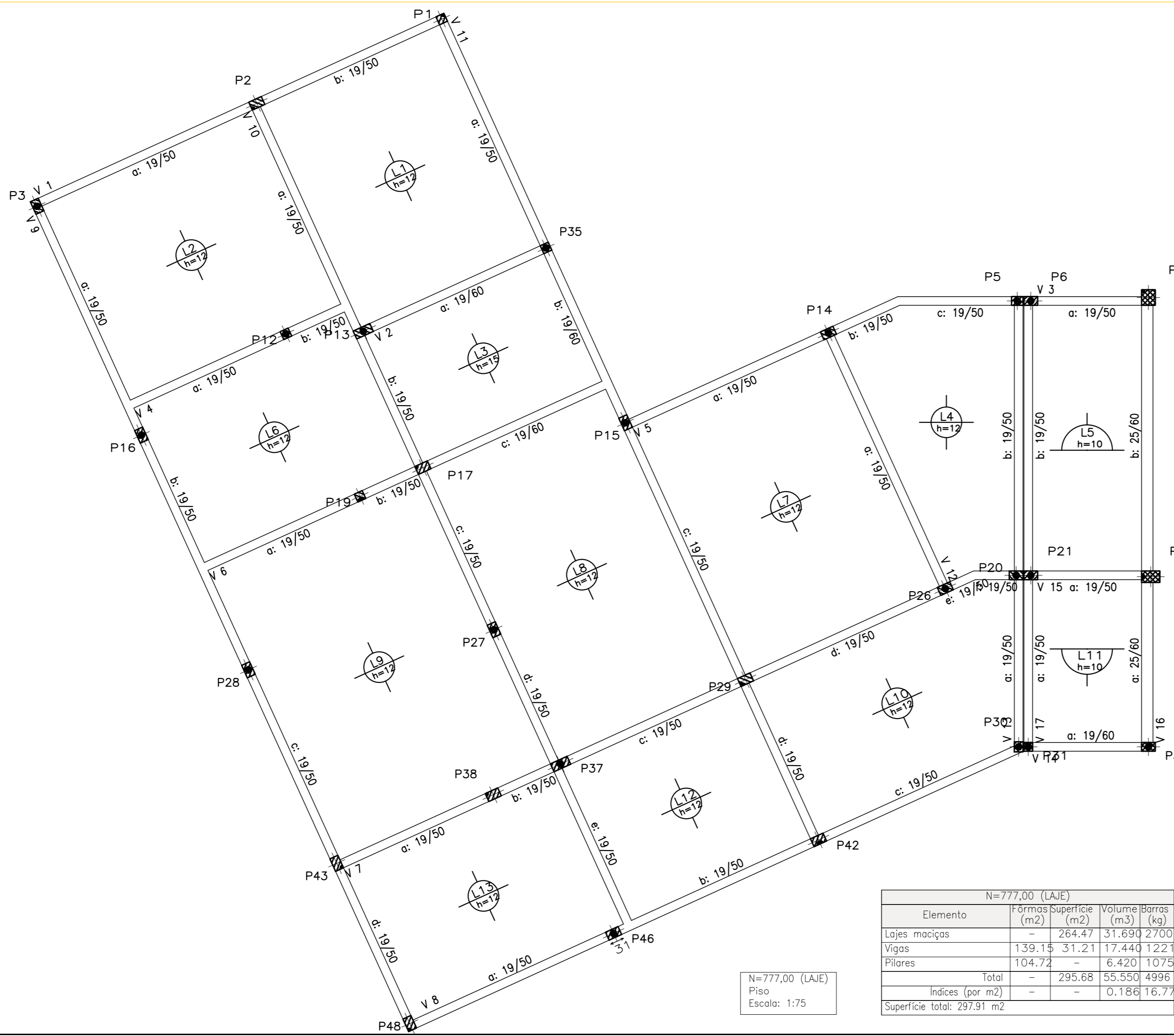


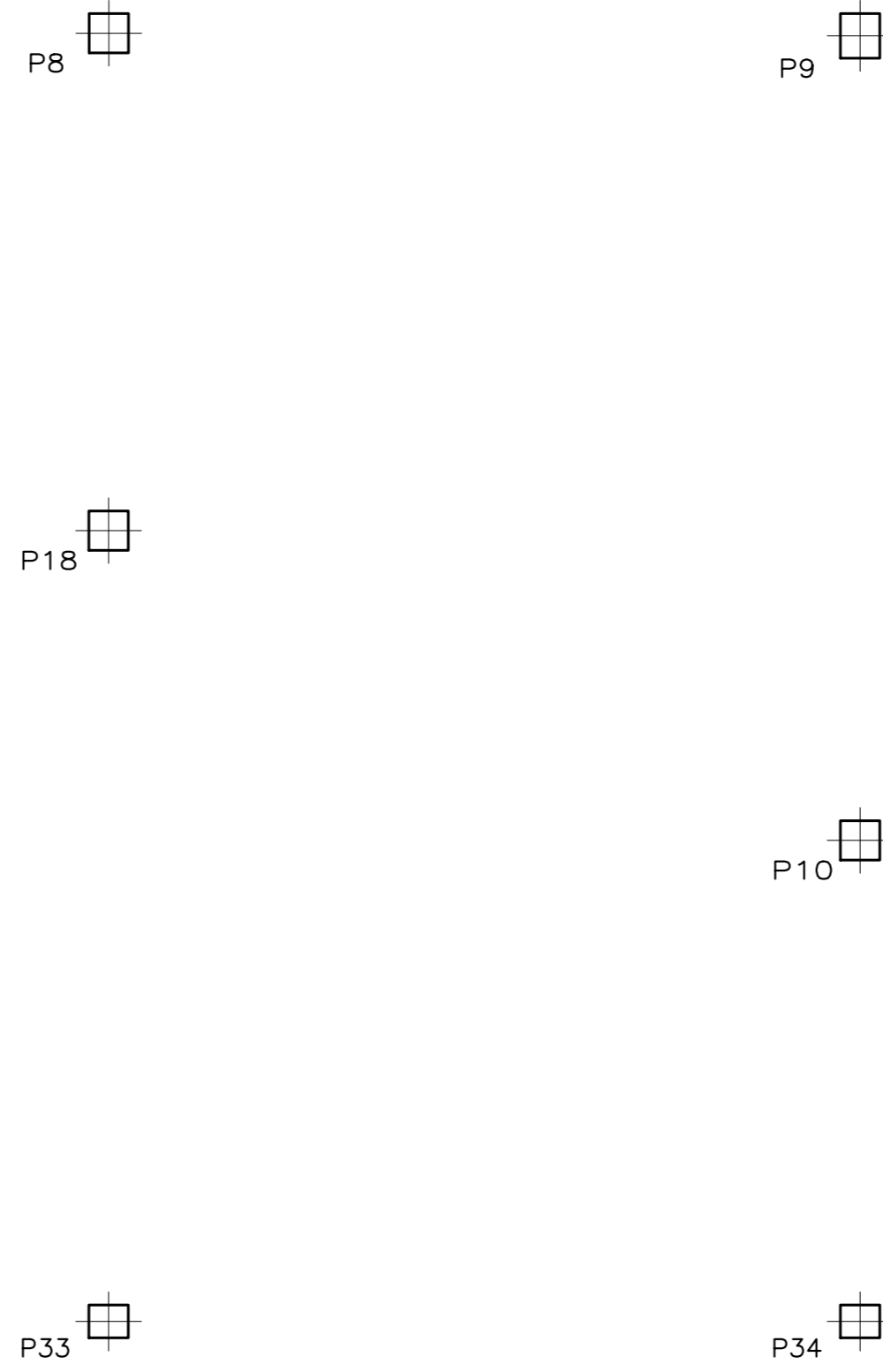
Resumo Aço	Comp. total	Peso+10%	Total
N=777,00 (LAJE)	(m)	(kg)	
Fôrmas			
CA-50	Ø6.3	5.311,0	14.31
CA-60	Ø5	394,4	68
Total			1499

N=777,00 (LAJE)
Fôrmas
Concreto: C25, com desdob.
CA-50 e CA-60
R.I. Reforço inferior
Escala: 1:50



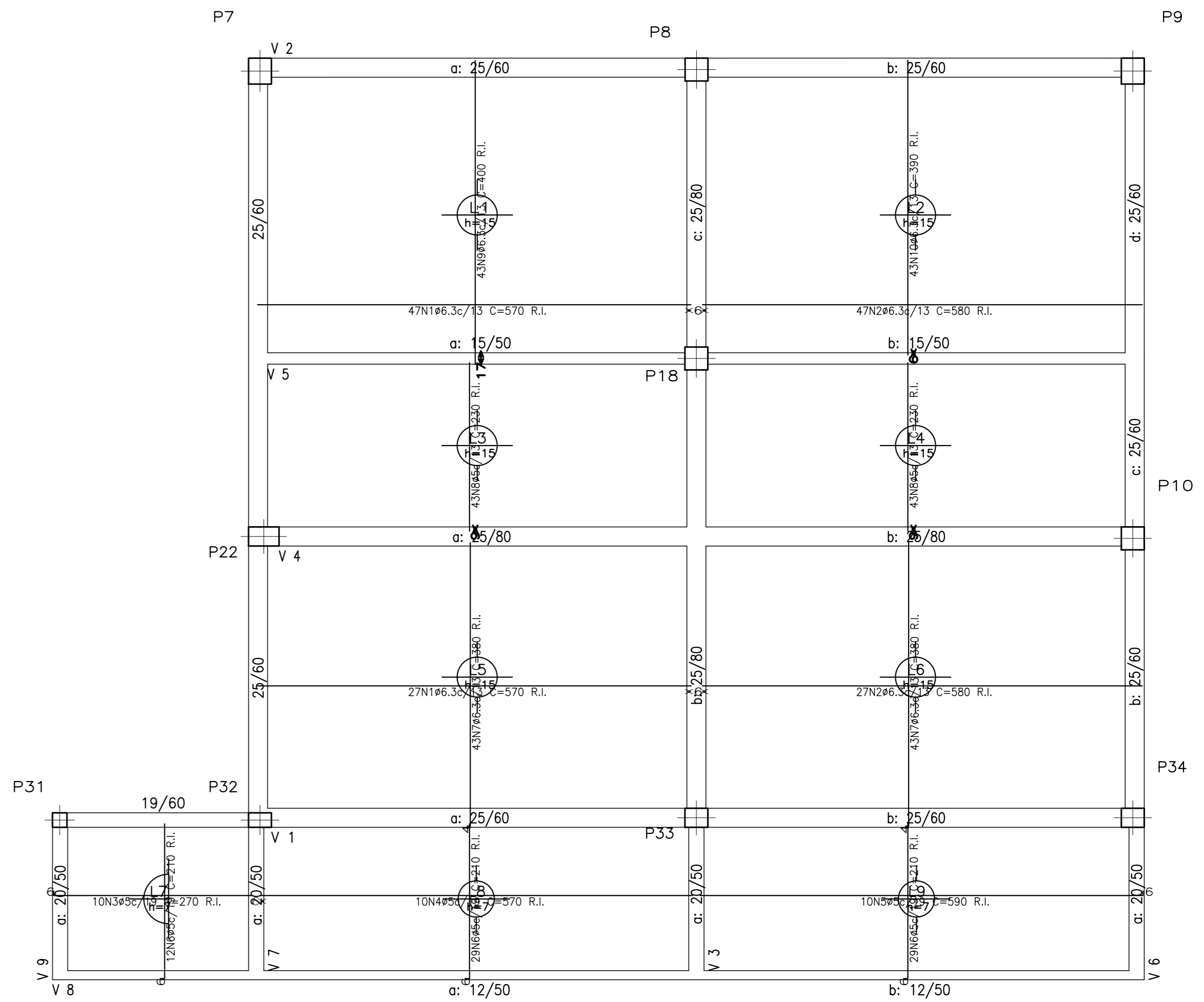
Elemento	Fôrmas	Superfície	Volume	Peso
	(m²)	(m²)	(m³)	(kg)
Lojes mção	264,47	31.693	2700	
Vigas	139,15	31.211	17.443	1222
Pilares	104,72	6.420	1076	
Total	295,68	55.550	4996	
Índices (por m²)	-	-	0,186	16,77
Superfície total	29,31	m²		

N=777,00 (LAJE)
Piso
Escala: 1:75



Elemento	Fôrmas	Superfície	Volume	Peso
	(m²)	(m²)	(m³)	(kg)
Lojes mção	126,49	16.944	3054	
Vigas	84,86	20,38	11.776	1365
Pilares	0,00	-	-	-
Total	126,49	20,38	11.776	1365
Índices (por m²)	-	-	0,194	15,36
Superfície total	147,89	m²		

N=777,50 (L. CX)
Piso
Escala: 1:75



Resumo Aço	Comp. total	Peso+10%	Total
N=777,50 (L. CX)	(m)	(kg)	
Fôrmas			
CA-50	Ø6.3	15.17,5	409
CA-60	Ø5	487,8	84
Total			493

N=777,50 (L. CX)
Fôrmas
Concreto: C25, com desdob.
CA-50 e CA-60
R.I. Reforço inferior
Escala: 1:50

Elemento	Pos.	Diâm.	Dob.	Reto	Dob.	Comp.	Total	CA-50	CA-60
			(cm)	(cm)	(cm)	(cm)	(cm)	(kg)	(kg)
Positivo N=777,50	1	Ø6.3	74	570	570	4218	103,3		
CAIXA D'ÁGUA	2	Ø6.3	74	580	580	4292	105,1		
	3	Ø6.3	10	6	284	270	270		4,2
	4	Ø5	10	6	570	570	570		8,9
	5	Ø5	10	6	584	580	580		9,3
	6	Ø5	70	6	204	210	1470		23,1
	7	Ø6.3	86	4	376	380	3560	80,0	
	8	Ø5	86	230	230	1976		31,1	
	9	Ø6.3	43	400	400	1720	42,1		
	10	Ø6.3	43	390	390	1677	41,1		
Total+10%						408,8		84,3	
						Ø6.3	0,0	84,3	
						Ø5	0,0		84,3
Total								84,3	84,3

Elemento	Pos.	Diâm.	Dob.	Reto	Dob.	Comp.	Total	CA-50	CA-60
			(cm)	(cm)	(cm)	(cm)	(cm)	(kg)	(kg)
Positivo N=777,50	1	Ø6.3	25	9	481	470	1175	28,8	
	2	Ø6.3	194	7	633	640	10476	256,6	
	3	Ø6.3	38	440	440	1672	41,0		
	4	Ø6.3	35	7	VAR.	VAR.	2035	49,8	
	5	Ø6.3	3	640	640	1923	4,7		
	6	Ø6.3	145	7	392	400	5800	142,1	
	7	Ø6.3	35	320	320	1120	27,4		
	8	Ø6.3	53	7	493	500	2650	64,9	
	9	Ø6.3	3	610	610	1235	3,0		
	10	Ø6.3	3	370	370	1110	2,7		
	11	Ø6.3	3	310	310	930	2,3		
	12	Ø6.3	3	260	260	780	1,9		
	13	Ø6.3	3	160	160	480	1,2		
	14	Ø6.3	3	120	120	360	0,9		
	15	Ø6.3	3	7	653	660	2530	62,0	
	16	Ø6.3	45	7	553	560	2820	61,7	
	17	Ø6.3	95	710	710	6740	165,2		
	18	Ø6.3	3	520	520	1560	3,8		
	19	Ø6.3	70	450	450	3150	77,1		
	20	Ø6.3	50	390	390	1950	47,8		
	21	Ø6.3	3	170	170	510	1,2		
	22	Ø6.3	60	490	490	2940	72,0		
	23	Ø6.3	48	7	623	630	3024	74,1	
	24	Ø6.3	30	7	543	550	1000	25,1	
	25	Ø6.3	8	7	623	630	1840	4,5	
	26	Ø6.3	18	7	443	450	810	19,8	
	27	Ø6.3	3	60	60	180	0,4		
	28	Ø6.3	3	7	413	420	1260	3,1	
	29	Ø6.3	15	7	553	560	1188	29,1	
	30	Ø6.3	18	7	653	660	1188	29,1	
	31	Ø6.3	15	7	VAR.	VAR.	8745	21,4	
	32	Ø6.3	3	7	83	90	270	0,7	
	33	Ø6.3	13	7	152	160	480	1,2	
	34	Ø5	70	684	270	19440		30,5	
	35	Ø5	20	6	384	390	780		12,2
	36	Ø5	20	6	604	610	1220		19,2
Total+10%						430,9		68,1	
						Ø6.3	0,0	68,1	
						Ø5	0,0		68,1
Total								130,9	68,1

ÁREA DESTINADA A CARIMBOS E ASSINATURAS



PREFEITURA MUNICIPAL DE SANTA LUZIA
ADM. LUIZ SÉRGIO FERREIRA COSTA

NUMERO	DISCIPLINA	ETAPA	DATA
000	ESTRUTURAS	PROJETO BÁSICO	21/07/2023
CONTEÚDO DA FERRAMENTA			
PROJETO COMPLEMENTAR DE ESTRUTURA DE CONCRETO			
UBS VIRGENS DOS POBRES - LAJES N=777,00 E N=777,50			
REVISÃO			
00			

PROJETO DE ESTRUTURA DE CONCRETO - LAJES N=777,00 E N=777,50

NOTAS

REV.	DATA	DESCRIÇÃO
00	21/07/2023	EMIÇÃO INICIAL

SECRETARIA MUNICIPAL DE OBRAS DEPARTAMENTO DE ENGENHARIA E ARQUITETURA	
SECRETÁRIO DE OBRAS	BRUNO MÁRCIO MOREIRA ALMEIDA
RESPONSÁVEL TÉCNICO	ANDRÉ DA SILVA MACHADO 112452/D
PROJETISTA	ANDRÉ DA SILVA MACHADO